



Öffentliche Auflage

Zonenplan Sörenberg

Änderung

Parzellen Nrn.  
910, 915, 951, 1220, 1229, 1403, 1577, 1684, 1877, 1882,  
1956, 2134, 2135, 2144, 2310, 2343, 2344, 2411-2413,  
2423, 2528, 2613, 2705

1 : 2'000

Öffentliche Auflage vom ..... bis .....

Von der Gemeindeversammlung beschlossen am .....

Der Gemeindepräsident: ..... Der Gemeindevorsteher: .....

Vom Regierungsrat mit Entscheid Nr. .... vom .....

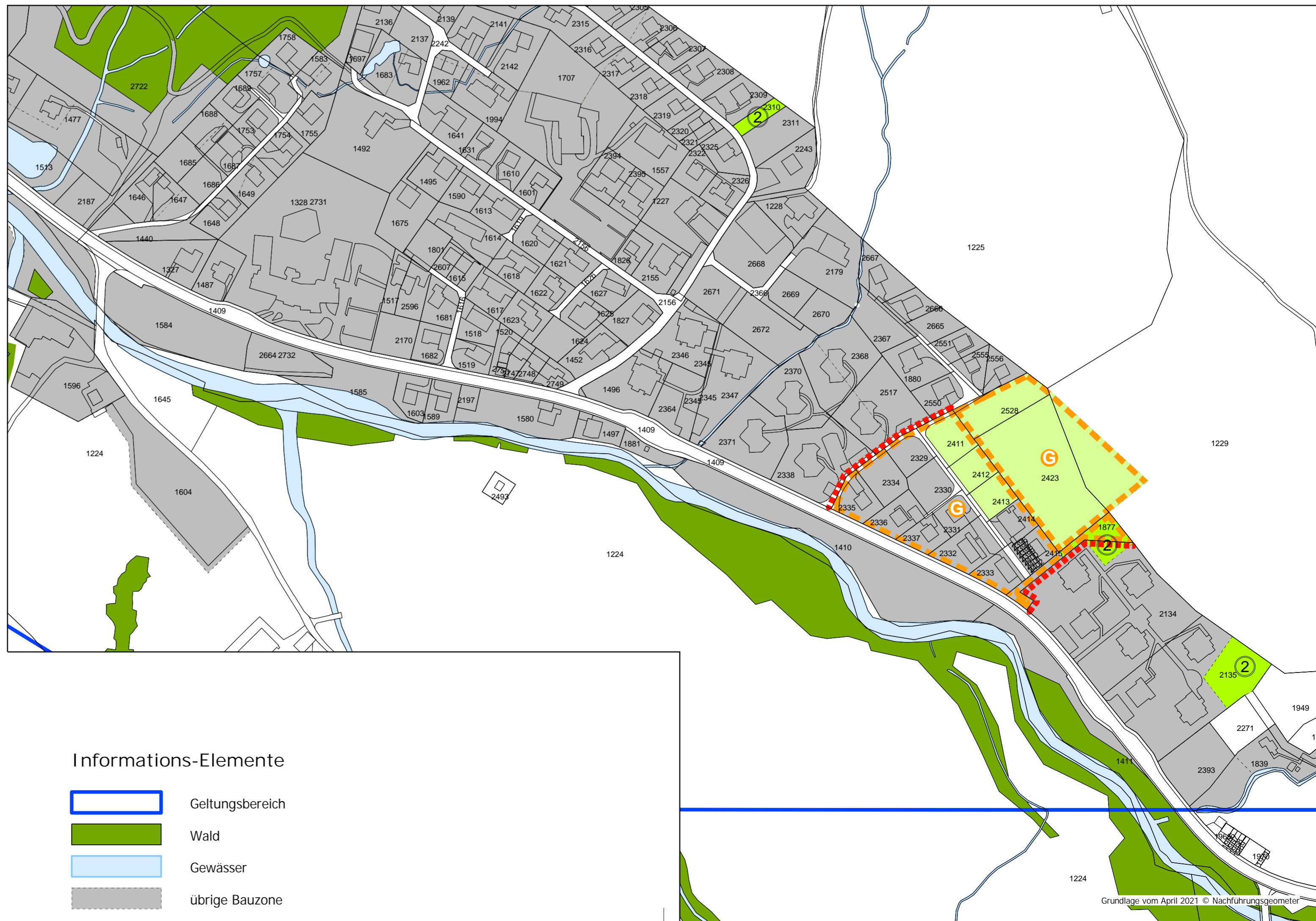
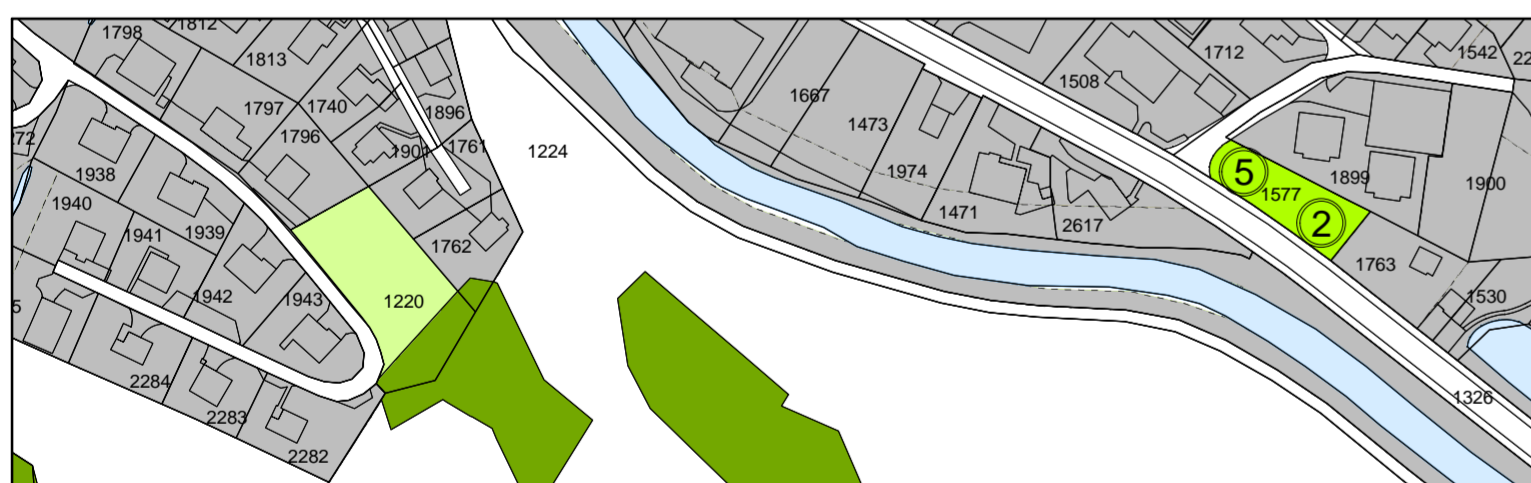
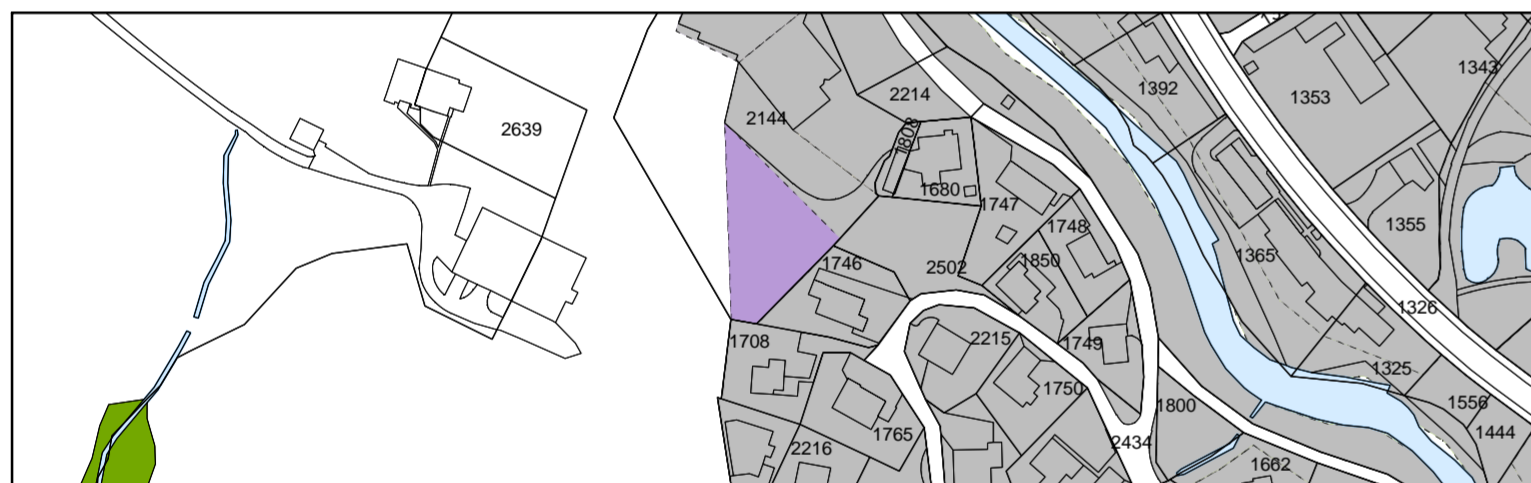
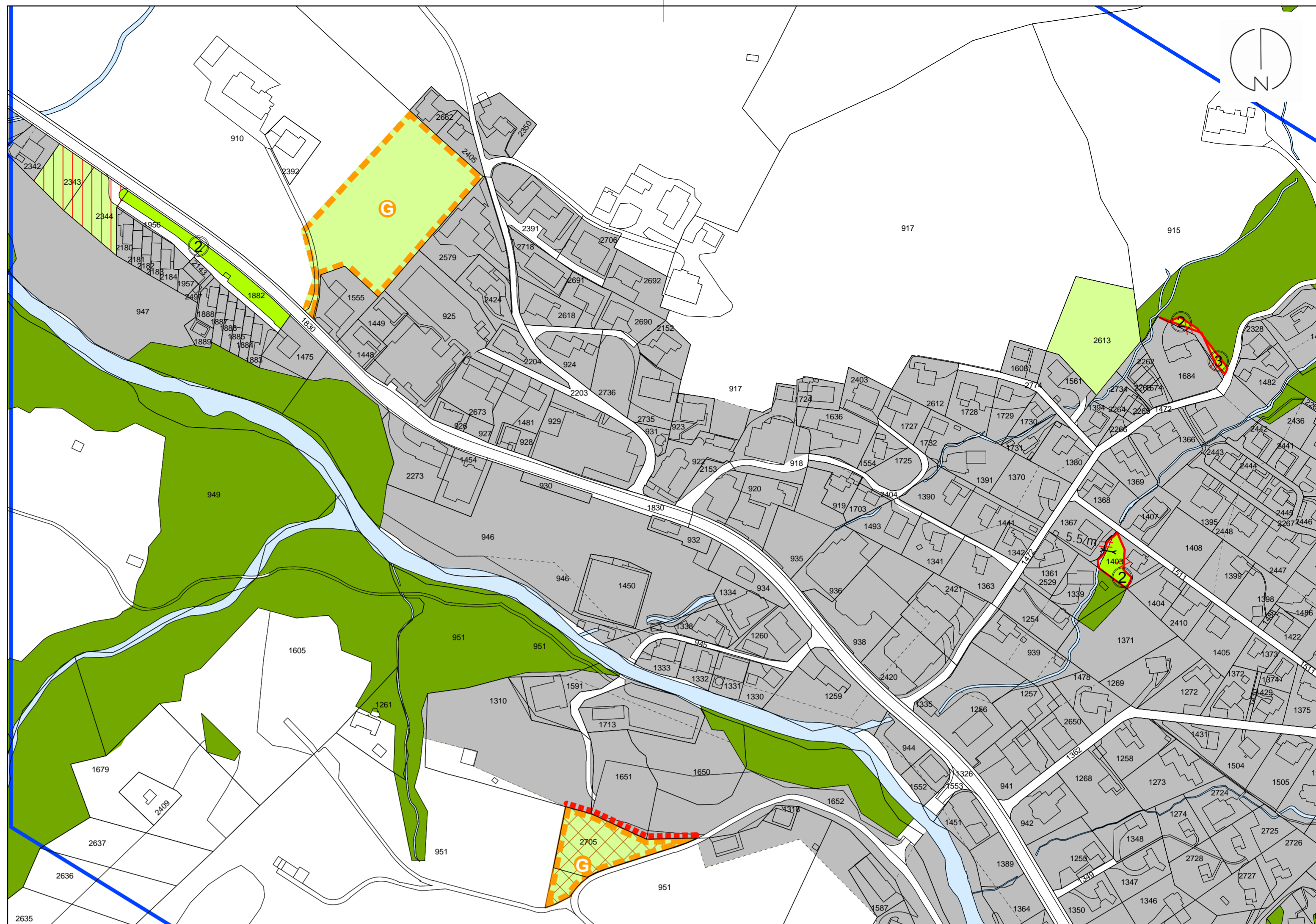
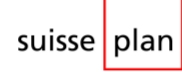
Datum

Unterschrift

Die Zonenplan-Änderung wird nach Genehmigung in den Zonenplan Sörenberg 1:2000 vom 23. Mai 2017 integriert.

Auftr.-Nr.: 13.2316  
Sachbearb.: GH  
Gezeichnet: LRU  
N:\13 LUV23 Flühli\16 Teilrevision Rückzonungen\13 Nutzungsplan\40 oAVgws\AP ZPS\_Flühli.gws

suisseplan Ingenieure AG raum + landschaft  
Theaterstrasse 15 | 6003 Luzern | T +41 58 310 57 80  
www.suisseplan.ch | luzern@suisseplan.ch



Kommunale Nutzungsplanfestsetzungen

Bauzonen

- Ar Arbeitszone
- Gr Grünzone / Nutzung
- Gwi Gewässerraumzone innerhalb Bauzone

Nichtbauzonen

- Lw Landwirtschaftszone

Weitere Festsetzungen

- Sondernutzungsplanpflicht löschen
- Sondernutzungsplanpflicht (neue Abgrenzung)
- Lärmschutz-Nachweispflicht löschen
- Sport- und Erholungszone
- Waldrand statisch (gemäss Waldfeststellung nach WaG)
- Waldrand statisch aufheben

Informations-Elemente

- Geltungsbereich
- Wald
- Gewässer
- übrige Bauzone